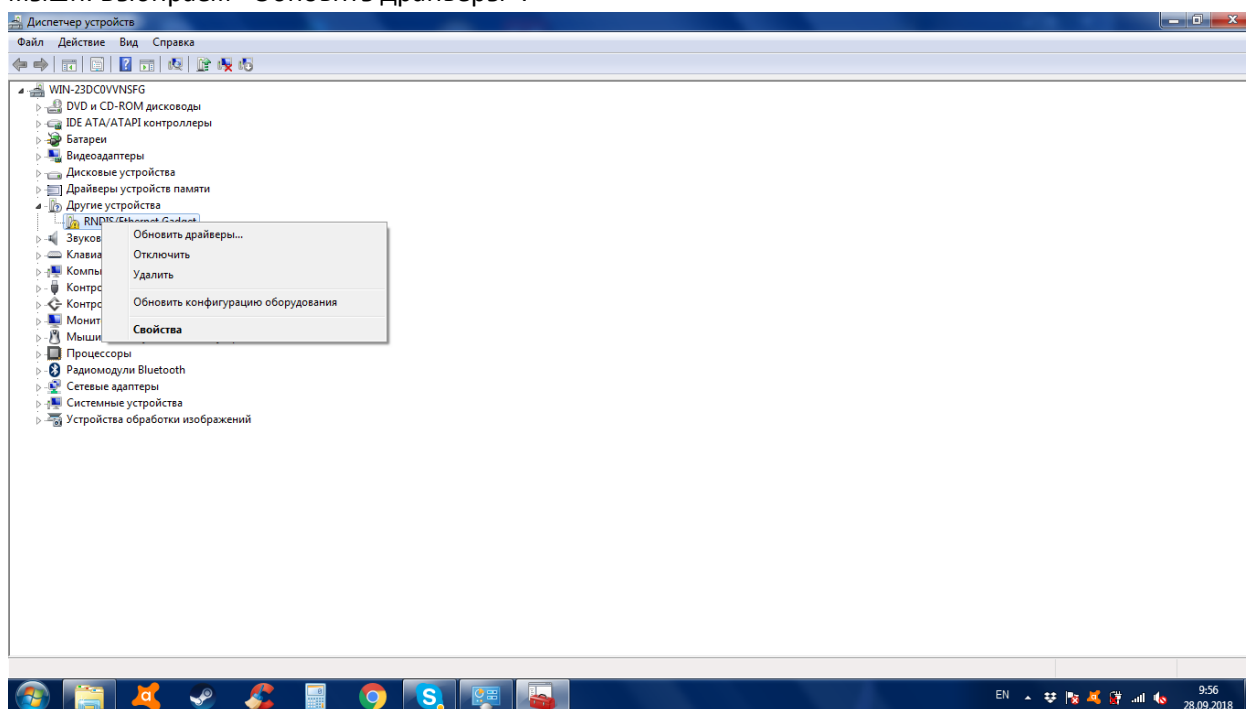
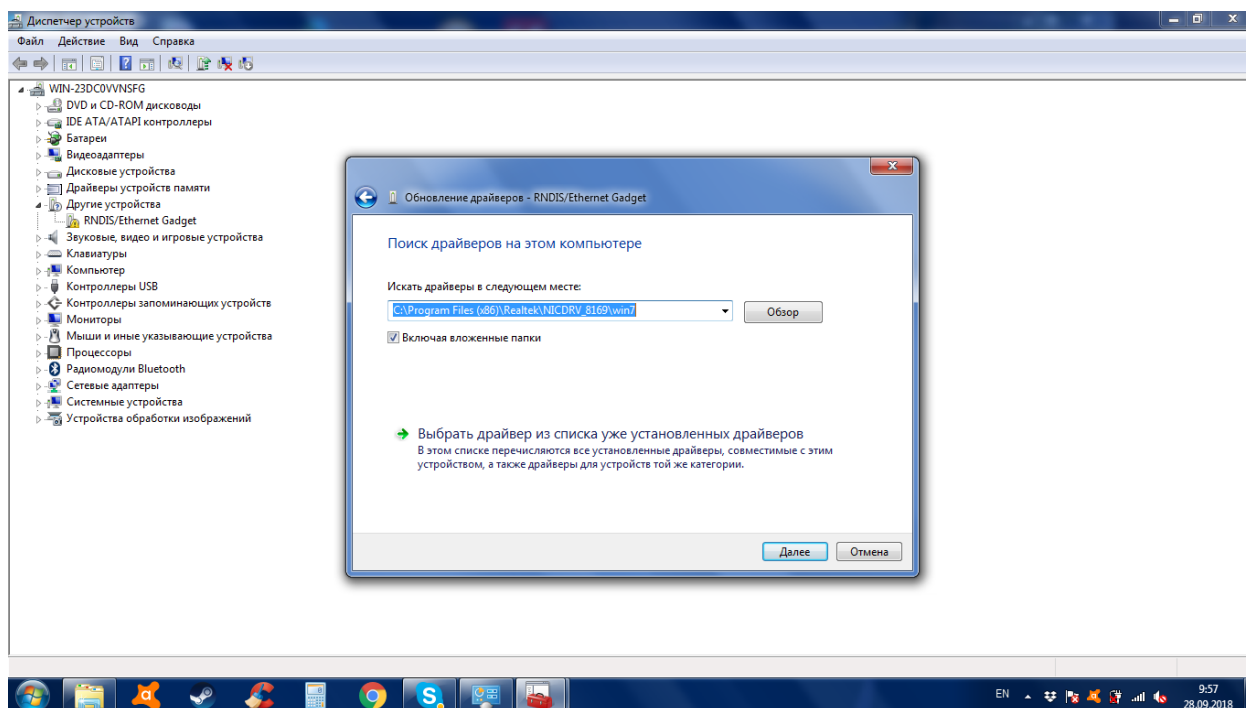


## Установка драйвера для подключения к web интерфейсу через USB

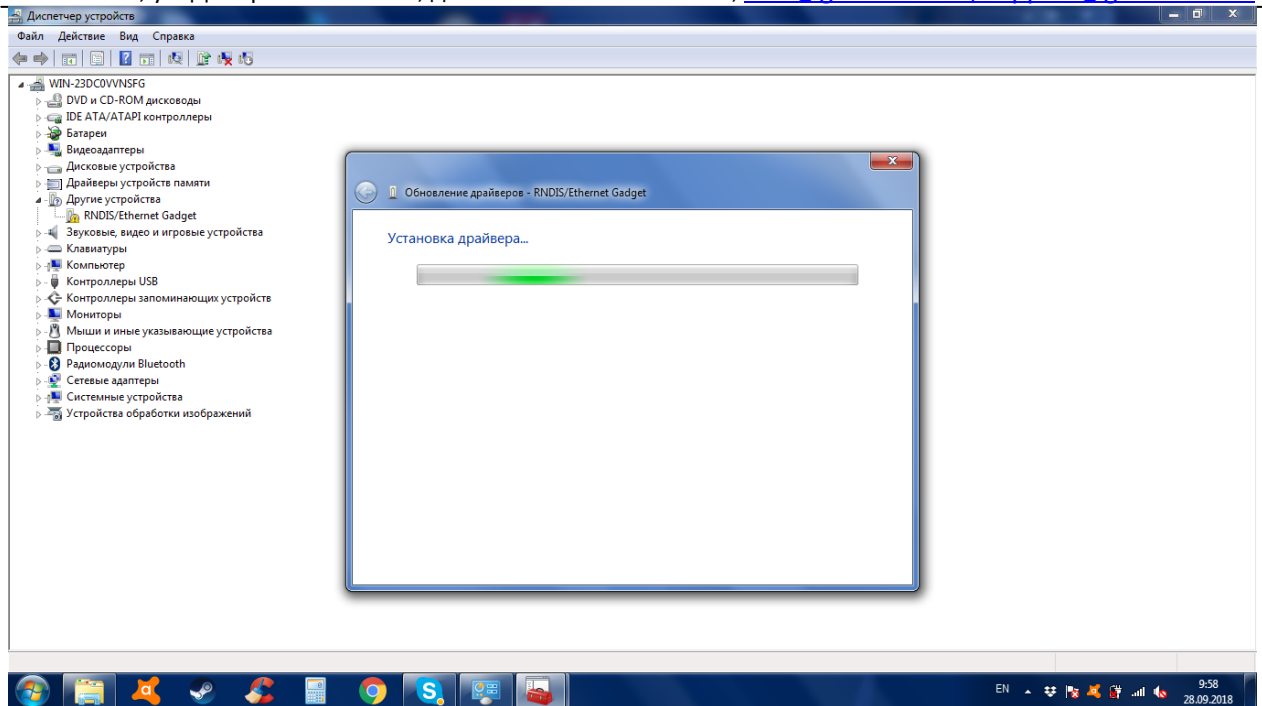
1. Необходимо подключить приемник к компьютеру с помощью стандартного кабеля L7U50 (или L797Y), зайти в диспетчер устройств, выделить указанное устройство и нажать правую кнопку мыши. Выбираем «Обновить драйверы».



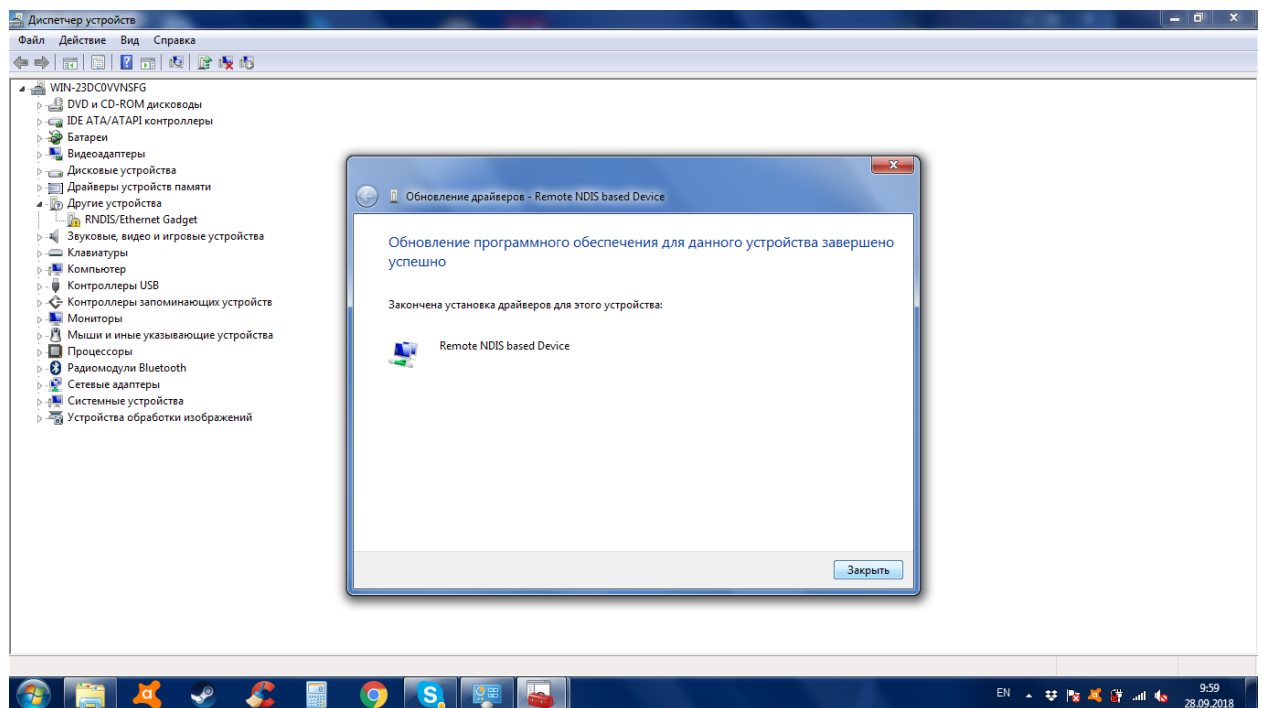
2. Выполняем поиск драйверов в указанном месте. Нажимаем «Далее».



3. Ожидаем окончания обновления драйвера



4. Получаем сообщение об успешном завершении обновления драйвера и нажимаем «Заккрыть»



5. На компьютере появится новое сетевое подключение.